



30 Septembre 2016

Newsletter n°8



CTμ, plateforme de microscopie électronique et confocale ouverte à tous les laboratoires publics et privés.

Le mot du Directeur

L'année 2016 a été une année particulièrement dense pour le CTμ. En terme de personnels tout d'abord puisque deux départs à la retraite sont à signaler sur cette période, celui d'Albert Perrat et celui à venir d'Annie Rivoire. Ces deux figures du CTμ nous quittent après de nombreuses années passées au service des utilisateurs, nous les remercions chaleureusement et leur souhaitons un repos bien mérité. Deux nouveaux personnels vont être accueillis d'ici la fin de l'année au sein de la structure pour pallier ces départs, à suivre...

L'année 2016 est également synonyme de jouvence de matériel puisque le microscope confocal Zeiss LSM800 a pris place dans nos locaux au printemps. Après l'arrivée en 2015 du nouveau MEB ZEISS Merlin compact, celle du confocal symbolise la volonté du CTμ de maintenir son parc de microscopes à la pointe de la technologie. Malheureusement, un certain nombre d'avaries ont empêché les utilisateurs de profiter pleinement des performances du nouveau MEB, voire même de l'utiliser tout court. Un changement de colonne plus tard, espérons que cette période délicate est à présent derrière nous.

Enfin signalons que la mue du CTμ se poursuit également en terme de locaux, avec la 2^{ème} phase de rénovation qui a concerné le couloir et la bibliothèque. C'est dans ce cadre rénové que les personnels du Centre vous accueillent à présent avec grand plaisir. A très bientôt au CTμ, pour toujours plus de microscopie.

S. Gavarini

Actualités

➤ Rénovation des locaux



➤ Fin d'abonnements 2016 :

Plus que quelques jours pour prendre votre abonnement sous forme de Prestation Interne UCBL (dead line 15 octobre).

➤ Abonnements 2017 : Nouveauté

Exceptionnellement cette année, les utilisateurs pourront prendre un abonnement au titre de l'année 2017 à partir du 15 novembre 2016 (au tarif 2017 et hors règlement par PI).

➤ Tarifs 2017 :

Le nouveau confocal sera inclus dans la grille de tarifs du CTμ assorti d'un coefficient 0,8. Le tarif journée des autres microscopes n'évolue pas et le coût des abonnements va être remis à jour afin d'appliquer de façon plus rigoureuse le principe de dégressivité (-10 %/journée pour chaque abonnement par rapport à l'abonnement inférieur).

➤ Tarif spécial *Formation Initiale* :

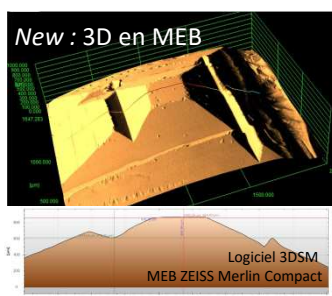
A compter de 2017, un tarif réduit sera appliqué pour les sessions prises dans le cadre d'une formation initiale de l'Université de Lyon.

➤ Portail MEANS :

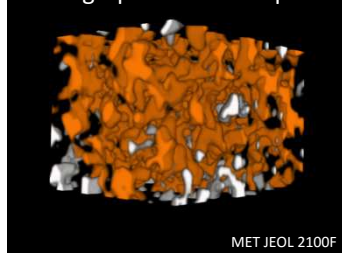
Les moyens mis à disposition de la communauté scientifique par le CTμ sont à présent affichés sur le portail MEANS de la Faculté des Sciences et Technologies. N'hésitez pas à visiter le portail, à le faire connaître et à vous inscrire à l'adresse suivante : means.univ-lyon1.fr



La 3D au CTμ



Tomographie électronique



Tête de puceron du pois

3D après éclaircissement de la cuticule



Agenda

>> Stage MET court : 03 et 04/11

>> Stage MET 2100F : prochaine session en 2017

>> Stage MEB : 03/10 au 07/10

>> Stage MEB court : 24 et 25/11

>> Stage confocal : 17 au 19/10

Contact et informations sur <http://microscopies.univ-lyon1.fr>