



CTμ, plateforme de microscopie électronique et confocale ouverte à tous les laboratoires publics et privés.

Equipements

► Optimisation des plannings de réservation

A partir de septembre 2013, de nouveaux créneaux d'utilisation vont être créés sur le MET Philips CM120 et le MEB FEI Quanta 250 entre 18h et 20h (Les conditions d'accès seront communiquées prochainement aux utilisateurs).

Concernant le MEB FEI Quanta 250, les séances en modes environnemental, cryo et basse tension vont être privilégiées, les observations en mode conventionnel pouvant se faire sur l'Hitachi S800 en cas de saturation.

► Bilan de l'essai des appareils de préparation d'échantillon Leica EM TXP et EM RES102 (juin 2013) :



Le Leica EM TXP permet la découpe et le polissage d'échantillons pour le MEB et le MET.

Il permet de réaliser des opérations de sciage, fraisage, et polissage. Le repérage et le contrôle des surfaces se fait à l'aide d'un stéréomicroscope.



Le EM RES102 permet de réaliser différents types de préparations :

- Pour le MET :
Amincissement ionique pour la fabrication de lames minces
- Pour le MEB :
Polissage ionique de surface (jusqu'à 25 mm de diamètre)
Nettoyage/décontamination
Amélioration du contraste par etching,
Réalisation de cross-sections

Un partenariat pourrait être établi entre Leica et le CTμ afin de mettre ces équipements à la disposition des utilisateurs.

Actualités

► Hygiène et Sécurité :

- Mise en place d'équipements de sécurité: douche de sécurité/ lave-œil/ trousse de premiers secours.
- Installation d'une armoire ventilée pour le stockage des solvants.
- Amélioration du stockage des produits chimiques et de la gestion des déchets chimiques (fiches de données de sécurité, classeur de localisation des produits chimiques, tri et réorganisation du matériel dans les pièces techniques).

► Questionnaire de satisfaction

Nous rappelons aux utilisateurs qu'un questionnaire de satisfaction est en ligne sur la page d'accueil du site web du CTμ (microscopies.univ-lyon1.fr).

► Publications

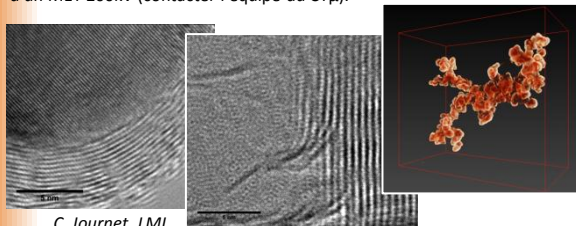
La liste des publications et autres communications, rapports ou brevets s'appuyant en totalité ou en partie, sur les moyens du CTμ doit être transmise au secrétariat. L'utilisation du «Centre Technologique des Microstructures de l'Université Lyon 1» doit être obligatoirement mentionnée.

► Le CTμ sur Facebook :

<https://www.facebook.com/CTMicro>

Jeol 2100F

Le taux d'utilisation augmente chaque mois et atteint 40% au mois de juin. Pour rappel, la prise en main du microscope est gratuite pour les utilisateurs expérimentés du Philips CM120, et pour tout autre utilisateur d'un MET 200kV (contacter l'équipe du CTμ).



C. Journet, LMI

Contact et informations sur <http://microscopies.univ-lyon1.fr>



Agenda

>> **Fête de la science : « De l'infiniment grand à l'infiniment petit »**

le CTμ ouvre ses portes les 10, 12 et 13 octobre 2013.

>> **Stage MEB**

du 14 au 18 octobre 2013

>> **Stage MET « court »**

les 14 et 15 novembre 2013. Prise en main du microscope, sans préparation d'échantillon.

>> **Stage MEB « court »**

les 12 et 13 décembre 2013. Prise en main du microscope, sans préparation d'échantillon.

>> **Stages de perfectionnement**

techniques spécifiques : cryo-MEB, EDX, ESEM.

Destinées aux personnes déjà formées en MEB ou MET.